

**Installation Instructions  
Directives de Montage  
Instrucciones de Instalación**

**T-Connector  
Connecteur en T  
Conector en T**



PT Cruiser

**READ THIS FIRST:**

Read and follow all vehicle warnings and installation instructions before beginning installation. Wear safety glasses and use all safety precautions during installation.

**LISEZ CECI EN PREMIER:**

Lire et observer toutes les consignes de sécurité et les instructions avant de commencer l'installation. Durant l'installation, veiller à toujours porter des lunettes de protection et respecter les mesures de sécurité.

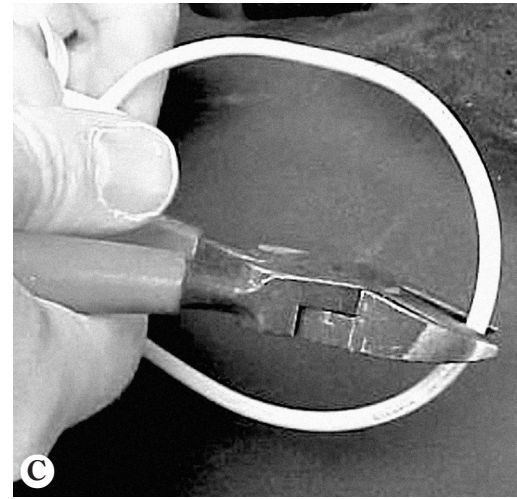
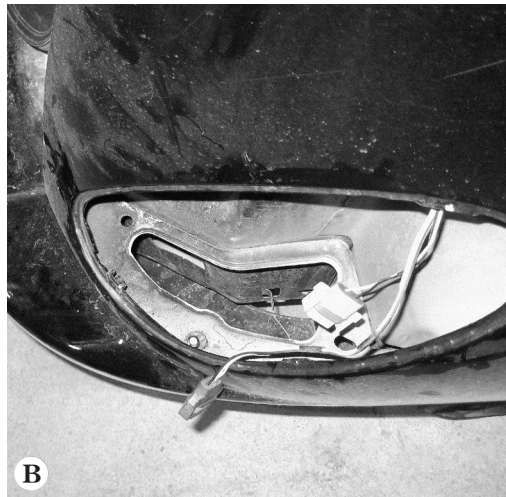
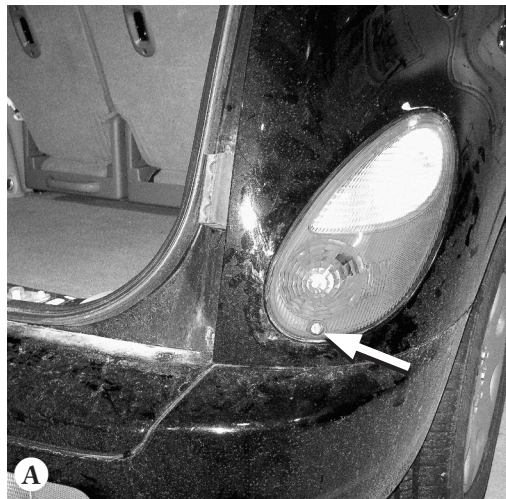
**LEA ESTO PRIMERO:**

Lea y siga todas las advertencias e instrucciones de instalación del vehículo antes de empezar la instalación. Use gafas de seguridad y todas las precauciones de seguridad durante la instalación.

118462-037

Rev. A

02/21/08



**ENGLISH**

**TOOLS REQUIRED:**

Torx-30, Drill (3/32" Drill Bit), 1/4" socket, Wire Crimpers, Wire Cutters, Philips Head Screwdriver, Test-probe

1. Remove the T-30 Torx screws and carefully pry the taillight housings rearward away from the vehicle, being careful not to break the alignment tabs **A**.
2. On the driver and passenger sides of the vehicle, locate the vehicle's taillight wiring harness. The taillight wiring harness will have a connection point, on both sides, matching the ends of the T-Connector. Separate this connector, being careful not to break the locking tabs. All connector surfaces should be clean and free of dirt **B**.

**NOTE**

Do not remove black housing on driver's side.

3. On the passenger's side, attach both ends of the T-Connector containing the **green, brown and red** wires. Be careful not to damage the locking tabs and be sure that connectors are fully inserted with locking tabs in place.
4. Route the harness containing the **yellow** wire and the 4-Flat down the opening below the taillight on the passenger's side. Route the 4-Flat harness to the center of the vehicle. Route harness containing the **yellow** wire underneath the vehicle up through the opening below the driver's side taillight.

**⚠ WARNING**

Route the wire being careful to avoid any hot pipes, heat shields, the fuel tank or any other points that may pinch or break the wire.

5. Repeat step 3 for T-Connector end with the **yellow** wire.

6. Disconnect and isolate the vehicle's Negative (-) battery terminal.
 

**⚠ WARNING**  
Read and follow all warnings and cautions printed on the tow vehicle's battery.

If not removed, remove the fuse from the yellow fuse holder (provided). After cutting the fuse holder wire, attach the ring terminal and secure to the vehicle's Positive (+) battery cable. Connect the other end of the fuse holder to the **black** 12 ga. wire, using the yellow butt connector (provided) **C D**.
7. Beginning from the front of the vehicle, route the **black** 12 ga. wire rearward along the frame rail.
 

**⚠ WARNING**  
Route the wire being careful to avoid any hot pipes, heat shields, the fuel tank or any other points that may pinch or break the wire.

Route the **black** 12 ga. wire to the rear passenger's side taillight pocket. Attach the **black** 12 ga. wire to the **red** wire from the T-Connector black box with the supplied yellow butt connector.
8. Locate a suitable grounding point near the connector such as the vehicle's frame or cross member. (Do not drill into vehicle floor or bed. Do not drill into any exposed surfaces.) Clean dirt and rustproofing from area. Drill a 3/32" hole and secure **white** wire using eyelet and screw provided.
 

**⚠ CAUTION**  
Verify what is behind any surface prior to drilling to avoid damage to the vehicle and/or personal injury. Do not drill into any exposed surfaces.
9. Reconnect the vehicle's Negative (-) battery cable and install the 10 amp fuse into the fuse holder from step 6.

10. Secure all loose wiring. Behind the taillight assembly on the passenger's side, clean a flat area using a 50-50 mixture of rubbing alcohol and water. Mount the T-Connector black box using double-sided tape provided.
11. Reinstall the taillight housing assemblies, positioning the vehicle wiring harness between the housing and the vehicle body.
12. Secure the remainder of the T-Connector harness under the bumper with cable ties provided, being careful to avoid any areas that would cut or pinch the wire.
 

**NOTE**  
Mount 4-Flat in a suitable location under the vehicle. Bracket not included.

**⚠ WARNING**  
All connections must be complete for the T-Connector to function properly. Test and verify installation with a test light or trailer once installed. For initial test, reset vehicle electrical system by temporarily removing the key from the ignition.

**🔥 ⚠ WARNING**  
Overloading circuit can cause fires. DO NOT exceed lower of towing manufacturer rating or:

  - Max. stop/turn light: 1 per side (2.1 amps)
  - Max. tail lights: (4.2 amps)

Read vehicle's owners manual & instruction sheet for additional information.

## FRANCAIS

### OUTILS REQUIS:

Torx-30, Perceuse (mèche de 3/32 po), Douille 1/4 po, Sertisseurs, Coupe-fils, Tournevis à pointe cruciforme, Sonde de vérification

1. Enlever les vis T-30 Torx et dégager délicatement les boîtiers des feux arrière en les éloignant du véhicule, en prenant soin de ne pas briser les languettes d'alignement **A**.
2. Des deux côtés, conducteur et passager, repérer le faisceau de fils des feux arrière du véhicule. Le faisceau de fils des feux arrière comportera, des deux côtés, un point de branchement correspondant aux extrémités du connecteur en T. Débrancher ce connecteur, en veillant à ne pas briser les pattes de verrouillage. Toutes les surfaces de contact des connecteurs doivent être propres et dépourvues de saleté **B**.

### REMARQUE

Ne pas enlever le boîtier noir du côté conducteur.

3. Du côté passager, raccorder chaque extrémité du connecteur en T comprenant les fils **vert**, **brun** et **rouge**. Veiller à ne pas briser les pattes de verrouillage et s'assurer que les connecteurs sont complètement rentrés, avec les pattes de verrouillage en place.
4. Faire passer vers le bas le faisceau comprenant le fil **jaune** et le connecteur plat à 4 voies dans l'ouverture sous le feu arrière du côté passager. Faire passer le connecteur plat à 4 voies au centre du véhicule. Faire passer le faisceau comprenant le fil **jaune** sous le véhicule, puis vers le haut dans l'ouverture sous le feu arrière du côté conducteur.

### ⚠ AVERTISSEMENT

Prendre soin d'éviter les tuyaux chauds, les écrans thermiques, le réservoir de carburant ou tout autre endroit susceptible de coincer ou endommager les fils.

5. Répéter l'étape 3 pour l'extrémité du connecteur en T muni du fil **jaune**.
6. Débrancher et isoler la borne négative (-) de la batterie du véhicule.

### ⚠ AVERTISSEMENT

Lire et observer tous les avertissements et consignes de sécurité qui sont imprimés sur la batterie du véhicule de remorquage.

Si ce n'est déjà fait, enlever le fusible du porte-fusible jaune (fourni). Après avoir coupé le fil du porte-fusible, attacher la cosse à anneau et la fixer au câble de la borne positive (+) de la batterie du véhicule. À l'aide du raccord jaune (fourni), attacher l'autre extrémité du porte-fusible au fil **noir** de calibre 12 **C****D**.

7. En commençant par l'avant du véhicule, faire passer le fil **noir** de calibre 12 vers l'arrière le long du longeron de châssis.

### ⚠ AVERTISSEMENT

Prendre soin d'éviter les tuyaux chauds, les écrans thermiques, le réservoir de carburant ou tout autre endroit susceptible de coincer ou endommager les fils.

Faire passer le fil **noir** de calibre 12 dans le logement de feu arrière côté passager. Connecter le fil **noir** de calibre 12 et le fil **rouge** provenant de la boîte noire du connecteur en T à l'aide du connecteur d'about jaune fourni.

8. Repérer un point de mise à la masse adéquat à proximité du connecteur, comme le châssis ou un autre élément structural du véhicule. (Ne pas percer le plancher ou la plateforme du véhicule. Ne pas percer de surfaces exposées.) Nettoyer la surface pour y enlever toute trace de saleté ou de traitement antirouille. Percer un trou de 3/32 po et fixer le fil **blanc** à l'aide de l'écillet et de la vis fournis.

### ⚠ ATTENTION

Avant de percer, vérifier ce qui se trouve sous la surface pour prévenir tout dommage au véhicule ou toute lésion corporelle. Ne pas percer de surfaces exposées.

9. Rebrancher le câble de la borne négative (-) de la batterie du véhicule et placer le fusible de 10 ampères dans le porte-fusible mentionné à l'étape 6.
10. Fixer tous les fils lâches. Derrière l'assemblage de feu arrière côté passager, nettoyer une surface plane à l'aide d'un mélange 50-50 d'alcool à friction et d'eau. Monter la boîte noire du connecteur en T à l'aide du ruban adhésif à double face qui est fourni.
11. Remettre en place les logements des feux arrière, en plaçant le faisceau de fils du véhicule entre le logement et la carrosserie.
12. À l'aide des colliers de serrage fournis, fixer le reste du faisceau du connecteur en T sous le pare-chocs, en évitant les endroits qui pourraient couper et coincer les fils.

### REMARQUE

Monter le connecteur à 4 voies à un endroit approprié sous le véhicule. Support non compris.

### ⚠ AVERTISSEMENT

Tous les branchements doivent être terminés pour que le connecteur en T fonctionne correctement. Tester et vérifier l'installation à l'aide d'une lampe témoin ou sur une remorque. Comme test initial, réinitialiser le système électrique du véhicule en retirant temporairement la clé du contact.



### ⚠ AVERTISSEMENT

Un circuit surchargé peut occasionner des incendies. NE DÉPASSEZ JAMAIS la valeur la plus basse indiquée par le fabricant de remorquage, ou:

- Max. lumière arrêt/tournant: 1 par côté (2,1 amps)
- Max. lumières arrières: (4,2 amps)

Consultez le manuel du propriétaire et la feuille d'instructions du véhicule pour de plus amples informations.

## ESPAÑOL

### HERRAMIENTAS NECESARIAS:

Torx-30, Taladro (broca de 3/32"), Llave de tubo de 1/4", Plegadores de cable, Cortadores de cable, Destornillador de estrella, Terminal de prueba

1. Retire los tornillos T-30 Torx y con cuidado apalque los protectores de las luces traseras hacia atrás, lejos del vehículo, con cuidado de no quebrar las pestañas de alineación **A**.
2. En el costado del conductor y del pasajero del vehículo, localice el arnés de cables de la luz trasera del vehículo. El arnés del cableado de la luz trasera tendrá un punto de conexión en ambos lados, que combina los extremos del conector en T. Separe este conector, con cuidado de no romper las pestañas de bloqueo. Todas las superficies del conector deben estar limpias y libres de suciedad **B**.

### NOTA

No retire el receptáculo negro en el lado del conductor.

3. En el costado del pasajero, una ambos extremos del conector en T que contienen los cables **verde**, **café** y **rojos**. Tenga cuidado de no dañar las pestañas de bloqueo y cerciñese de que los conectores estén completamente insertados con las pestañas de bloqueo en su lugar.
4. Dirija el arnés que contiene el cable **amarillo** y el conector plano de 4 vías por la abertura debajo de la luz trasera en el lado del pasajero. Dirija el arnés plano de 4 vías hacia el centro del vehículo. Dirija el arnés que contiene el cable **amarillo** por debajo del vehículo hacia arriba a través de la abertura debajo de la luz trasera del lado del conductor.

### ⚠ AVERTENCIA

Dirija el cable con cuidado de evitar cualquier tubería caliente, protectores de calor, el tanque de combustible o cualquier otro punto que podría pellizcar o romper el cable.

5. Repita el paso 3 para el extremo del conector en T con el cable **amarillo**.

6. Desconecte y aisle la terminal negativa (-) de la batería del vehículo.

### ⚠ ADVERTENCIA

Lea y siga todas las advertencias y precauciones impresas en la batería del vehículo de remolque.

Si no se ha retirado, retire el fusible del portador de fusibles amarillo (suministrado). Después de cortar el alambre del portador de fusibles, una el terminal de anillo y asegúrelo al cable positivo (+) de la batería del vehículo. Conecte el otro extremo del portador de fusibles al alambre **negro** de 12 ga. usando el conector de cabeza amarillo (suministrado) **C****D**.

7. Empezando por el frente del vehículo, dirija el cable **negro** de 12 ga. por detrás a lo largo del riel de chasis.

### ⚠ ADVERTENCIA

Dirija el cable con cuidado de evitar cualquier tubería caliente, protectores de calor, el tanque de combustible o cualquier otro punto que podría pellizcar o romper el cable.

Dirija el cable **negro** calibre 12 hacia el receptáculo de la luz trasera del lado del pasajero. Una el cable **negro** calibre 12 con el cable **rojo** desde la caja conectora negra en T con el conector de culata amarilla que se suministra.

8. Encuentre un punto de conexión a tierra adecuado cerca del conector tal como la estructura del vehículo o el travesaño. (No perforo en el piso o base del vehículo. No perforo ninguna superficie expuesta.) Limpie la suciedad y el anticorrosivo del área. Perfore un orificio de 3/32" y asegúrelo con un cable **blanco** usando el ojete y tornillo que se incluyen.

### ⚠ ATENCIÓN

Revise qué hay detrás de cualquier superficie antes de perforar para evitar daños al vehículo y/o lesiones personales. No perforo ninguna superficie expuesta.

9. Vuelva a conectar el cable negativo (-) de la batería e instale el fusible de 10 amperios en el portador de fusibles del paso 6.
10. Asegure todos los cables sueltos. Detrás de la ensambladura de la luz trasera en el costado del pasajero, limpie un área plana con una mezcla 50-50 de alcohol de frotación y agua. Instale la caja negra del conector en T usando la cinta adhesiva por ambos lados que se suministra.
11. Vuelva a instalar las ensambladuras de los receptáculos de las luces traseras, colocando el arnés de cableado del vehículo entre el receptáculo y la carrocería.
12. Fije el resto del arnés conector en T debajo del parachoques con los amarres para cables que se suministran, con cuidado para evitar cualquier área que corte o pellizque el cable.

### NOTA

Instale el conector para 4 cables (4-Flat) en una ubicación adecuada debajo del vehículo. El soporte no está incluido.

### ⚠ ADVERTENCIA

Se deben completar todas las conexiones para que el conector en T funcione correctamente. Ensaye y verifique la instalación con una luz de prueba o remolque una vez se instale. Para la prueba inicial, reinicialice el sistema eléctrico del vehículo al quitar temporalmente la llave de la ignición.



### ⚠ ADVERTENCIA

La sobrecarga del circuito puede ocasionar incendios. NO exceda la calificación de remolque más baja indicada por el fabricante o:

- Máx. luz de estacionamiento/ direccional: 1 por costado (2.1 amperios)
- Máx. luz trasera: (4.2 amperios)

Lea el manual del propietario y la hoja de instrucciones del vehículo para información adicional.